

Согласовано:
Председатель Новотроицкой
местной организации «Всероссийское
общество инвалидов»

А.Ф.Леонов
2019г



Утверждаю:
и.о. директора МАУДО СДЮТурЭ

Т.В.Вихарева
2019г



**Паспорт
доступности для инвалидов объекта
и предоставляемых на нем услуг
в сфере образования**

муниципального автономного учреждения дополнительного
образования

«Станция детского и юношеского туризма и экскурсий
(юных туристов)» города Новотроицка Оренбургской области

ПАСПОРТ

доступности объекта для инвалидов и предоставляемых на нем услуг
в сфере образования (далее – услуги)

I. Краткая характеристика объекта и предоставляемых на нем услуг

Адрес объекта, на котором предоставляется услуга:

462363, Российская Федерация, Оренбургская область, г.Новотроицк, пр. Металлургов д. 23

Наименование предоставляемой услуги: **Образовательные услуги**

Сведения об объекте:

- отдельно стоящее здание **3** этажа, **2** этаж, **1052,3** кв.м.

- наличие прилегающего земельного участка (нет);

Название организации, которая предоставляет услугу населению, (полное наименование – согласно Уставу, сокращенное наименование):

Муниципальное автономное учреждение дополнительного образования

«Станция детского и юношеского туризма и экскурсий (юных туристов)» г. Новотроицка Оренбургской области (МАУДО СДЮТурЭ)

Адрес места нахождения организации: **462363, Российская Федерация, Оренбургская область, г. Новотроицк, пр. Металлургов, 23.**

Основание для пользования объектом: **аренда**

Форма собственности: **муниципальная**

Административно-территориальная подведомственность: **муниципальная**

Наименование и адрес вышестоящей организации: **Управление образования администрации муниципального образования город Новотроицк; 462359**

Оренбургская обл., г.Новотроицк, ул. Советская, д. 82, тел. (3537) 62-03-26)

Сфера деятельности: **дополнительное образование детей и взрослых**

Плановая мощность (посещаемость, количество обслуживаемых в день, вместимость, пропускная способность: **120 чел –в день, вместимость - 180 чел., пропускная способность- 180 чел.**

Форма оказания услуг (на объекте, с длительным пребыванием, в т.ч. проживанием, обеспечение доступа к месту предоставления услуги, на дому, дистанционно): **на объекте**

Категории обслуживаемого населения по возрасту (дети, взрослые трудоспособного возраста, пожилые; все возрастные категории): **все возрастные категории**

Категории обслуживаемых инвалидов (инвалиды с нарушениями опорно-двигательного аппарата, нарушениями зрения, нарушениями слуха): **все категории**

2. Оценка соответствия уровня доступности для инвалидов объекта и имеющихся недостатков в обеспечении условий доступности для инвалидов объекта

(п.11 порядка обеспечения условий доступности для инвалидов объектов и предоставляемых услуг в сфере образования, а также оказания им при этом необходимой помощи от 09 ноября 2015г. №1309)

/п	Основные показатели доступности для инвалидов объекта	Оценка состояния и имеющихся недостатков в обеспечении условий доступности для инвалидов объекта
	Удельный вес введенных с 1 июля 2016г. в эксплуатацию объектов (зданий, помещений), в которых предоставляются услуги в сфере образования, а также используемых для перевозки инвалидов транспортных средств, полностью соответствующих требованиям доступности для инвалидов.	0
	Удельный вес существующих объектов, которые в результате проведения после 1 июля 2016 г. на них капитального ремонта, реконструкции, модернизации полностью соответствуют требованиям доступности для инвалидов объектов и услуг, от общего количества объектов, прошедших капитальный ремонт, реконструкцию, модернизацию.	0
	Удельный вес существующих объектов, на которых до проведения капитального ремонта или реконструкции обеспечивается доступ инвалидов к месту предоставления услуги, предоставление необходимых услуг в дистанционном режиме, предоставление, когда это возможно, необходимых услуг по месту жительства инвалида, от общего количества объектов, на которых в настоящее время невозможно полностью обеспечить доступность с учетом потребностей инвалидов.	0
	Удельный вес объектов, на которых обеспечиваются условия индивидуальной мобильности инвалидов и возможность для самостоятельного их передвижения по объекту, от общего количества объектов, на которых инвалидам предоставляются услуги, в том числе, на которых имеются:	0
	выделенные стоянки автотранспортных средств для инвалидов	0
	сменные кресла-коляски	0
	адаптированные лифты	0
	поручни	0
	пандусы	0
	подъемные платформы	0
	раздвижные двери; доступные входные группы	0
	доступные санитарно-гигиенические помещения	0
	достаточная ширина дверных проемов в стенах, лестничных маршей, площадок.	0

	Удельный вес объектов с надлежащим размещением оборудования и носителей информации, необходимых для обеспечения беспрепятственного доступа к объектам (местам предоставления услуг) с учетом ограничений жизнедеятельности инвалида, а также надписей, знаков и иной текстовой и графической информации, выполненной рельефноточечным шрифтом Брайля и на контрастном фоне, от общего количества объектов, на которых инвалидам предоставляются услуги в сфере образования.	0
	Удельный вес объектов в сфере образования, имеющих утвержденные Паспорта доступности, от общего количества объектов, на которых предоставляются услуги в сфере образования.	100

3. Оценка соответствия уровня доступности для инвалидов предоставляемых услуг и имеющихся недостатков в обеспечении условий их доступности для инвалидов с использованием показателей (п.12 порядка обеспечения условий доступности для инвалидов объектов и предоставляемых услуг в сфере образования, а также оказания им при этом необходимой помощи от 9 ноября 2015г. №1309)

/п	Основные показатели доступности для инвалидов предоставляемой услуги	Оценка состояния и имеющихся недостатков в обеспечении условий доступности для инвалидов предоставляемой услуги
	Удельный вес объектов, в которых одно из помещений, предназначенных для проведения массовых мероприятий, оборудовано индукционной петлей и звукоусиливающей аппаратурой, от общего количества объектов, на которых инвалидам предоставляются услуги в сфере образования.	0
	Удельный вес услуг в сфере образования, предоставляемых с использованием русского жестового языка, допуска сурдопереводчика и тифлосурдопереводчика, от общего количества предоставляемых услуг в сфере образования.	0
	Доля работников, прошедших инструктирование или обучение для работы с инвалидами по вопросам, связанным с обеспечением доступности для инвалидов объектов и услуг в сфере образования в соответствии с законодательством Российской Федерации и законодательством субъектов Российской Федерации, от общего числа работников органов и организаций, предоставляющих услуги в сфере образования.	0

	Удельный вес услуг в сфере образования, предоставляемых инвалидам с сопровождением ассистента – помощника, от общего количества предоставляемых услуг в сфере образования.	0
	удельный вес услуг в сфере образования, предоставляемых инвалидам с сопровождением тьютора, от общего количества предоставляемых услуг в сфере образования.	0
	Доля педагогических работников образовательной организации, имеющих образование и (или) квалификацию, позволяющие осуществлять обучение по адаптированным образовательным программам, от общего числа педагогических работников образовательной организации.	0
	Доля детей-инвалидов в возрасте от 5 до 18 лет, получающих дополнительное образование, от общего числа детей-инвалидов данного возраста.	3
	Доля детей-инвалидов в возрасте от 1,5 до 7 лет, охваченных дошкольным образованием, от общего числа детей-инвалидов данного возраста.	0
	Доля детей-инвалидов, которым созданы условия для получения качественного общего образования, от общего числа детей-инвалидов школьного возраста.	0
0	Удельный вес органов и организаций, предоставляющих услуги в сфере образования, официальный сайт которых адаптирован для лиц с нарушением зрения (слабовидящих).	100

4.Управленческие решения по срокам и объемам работ, необходимых для приведения объекта и порядка предоставления на нем услуг в соответствие с требованиями законодательства Российской Федерации

/п	Предлагаемые управленческие решения по объемам работ, необходимым для приведения объекта в соответствие с требованиями законодательства Российской Федерации об обеспечении условий их доступности для инвалидов	сроки
	Предлагаемые управленческие решения (с учетом положений об обеспечении «разумного приспособления» Конвенции о правах инвалидов от 13 декабря 2006 г.): - по созданию (с учетом потребностей инвалидов) условий доступности существующего объекта и предоставляемых услуг с учетом потребностей инвалидов	
	Проведение переподготовки кадров с целью предоставления инвалидам по слуху при необходимости услуги с использованием русского жестового языка, включая обеспечение допуска на объект сурдопереводчика, тифлопереводчика, с целью обеспечения предоставления услуг тьютора.	2026г.
	Устройство стоянки автотранспортных средств для инвалидов	2026г.
	Приобретение сменных кресел-колясок	2027г.
	Установка поручней	2024г.

	Установка раздвижных дверей	2024г.
	Обеспечение дублирования необходимой для инвалидов, имеющих стойкие расстройства функции зрения, зрительной информации - звуковой информацией, а также надписей, знаков и иной текстовой и графической информации - знаками, выполненными рельефно-точечным шрифтом Брайля и на контрастном фоне.	2025г.
	Обеспечение дублирования необходимой для инвалидов по слуху звуковой информации зрительной информацией.	2025г.
Предлагаемые управленческие решения (с учетом положений об обеспечении «разумного приспособления» Конвенции о правах инвалидов от 13 декабря 2006 г.): - по определению мероприятий, учитываемых в планах развития объекта, в сметах его капитального и текущего ремонта, реконструкции, модернизации, в графиках переоснащения объекта и закупки нового оборудования, в целях повышения уровня его доступности и условий для предоставления на нем услуг с учетом потребностей инвалидов		
	Проведение проектных работ, необходимых для приведения объекта в соответствие требований законодательства РФ об обеспечения условий их доступности для инвалидов	2020г
	Установка доступных входных групп	2023г.
	Установка подъемной платформы (аппарелей)	2023г.
	Оборудование доступных санитарно-гигиенических помещений	2023г.
	Приобретение оборудования и носителей информации, необходимых для обеспечения беспрепятственного доступа к объектам (местам предоставления услуг) инвалидов, имеющих стойкие расстройства функции зрения, слуха и передвижения	2027г.
Предлагаемые управленческие решения по объемам работ, необходимым для приведения порядка предоставления услуг в соответствии с требованиями законодательства Российской Федерации об обеспечении условий их доступности для инвалидов		
	Установка при входе в объект вывески с названием организации, графиком работы организации, выполненных рельефно-точечным шрифтом Брайля и на контрастном фоне	2019г.
	Установка в одном из помещений, предназначенных для проведения массовых мероприятий, индукционных петель и звукоусиливающей аппаратуры	2027г.

УТВЕРЖДАЮ:
И.о.Директора МАУДО СДЮТурЭ

Вихарева Т.В.
«___» _____ 20__ г.

АНКЕТА
(информация об объекте социальной инфраструктуры)
К ПАСПОРТУ ДОСТУПНОСТИ ОСИ

1. Общие сведения об объекте

1.1. Наименование (вид) объекта Муниципальное автономное учреждение дополнительного образования «Станция детского и юношеского туризма и экскурсий (юных туристов)» г. Новотроицка Оренбургской области

1.2. Адрес объекта 462363, Российская Федерация, Оренбургская область, город Новотроицк, пр. Металлургов, д. 23

1.3. Сведения о размещении объекта:

- отдельно стоящее здание 3 этажа, 2 этаж, 1052,3 кв.м.

1.4. Год постройки здания 1984, последнего капитального ремонта - нет

1.5. Дата предстоящих плановых ремонтных работ: текущего планируется, капитального не планируется

сведения об организации, расположенной на объекте

1.6. Название организации (учреждения), (полное юридическое наименование – согласно Уставу, краткое наименование) муниципальное автономное учреждение дополнительного образования «Станция детского и юношеского туризма и экскурсий (юных туристов)» г. Новотроицка Оренбургской области (МАУДО СДЮТурЭ)

1.7. Юридический адрес организации (учреждения) 462363, Российская Федерация, Оренбургская область, г.Новотроицк, пр. Металлургов, д. 23

1.8. Основание для пользования объектом (оперативное управление, аренда, собственность)- аренда

1.9. Форма собственности (государственная, негосударственная)

1.10. Территориальная принадлежность (федеральная, региональная, муниципальная)

1.11. Вышестоящая организация (наименование) управление образования администрации муниципального образования г.Новотроицк

1.12. Адрес вышестоящей организации, другие координаты г.Новотроицк ул.Советская д. 82, тел. (3537) 62-03-26

2. Характеристика деятельности организации на объекте

2.1 Сфера деятельности (здравоохранение, образование, социальная защита, физическая культура и спорт, культура, связь и информация, транспорт, жилой фонд, потребительский рынок и сфера услуг, другое **образование**

2.2 Виды оказываемых услуг **дополнительное образование**

2.3 Форма оказания услуг: (**на объекте**, с длительным пребыванием, в т.ч. проживанием, на дому, дистанционно)

2.4 Категории обслуживаемого населения по возрасту: **все категории**

2.5 Категории обслуживаемых инвалидов: инвалиды, передвигающиеся на коляске, инвалиды с нарушениями опорно-двигательного аппарата; **нарушениями зрения, нарушениями слуха, нарушениями умственного развития все категории**

2.6 Плановая мощность: **120 чел –в день, вместимость - 180 чел., пропускная способность- 180 чел**

2.7 Участие в исполнении ИПР инвалида, ребенка-инвалида (да, **нет**)

3. Состояние доступности объекта для инвалидов и других маломобильных групп населения (МГН)

3.1 Путь следования к объекту пассажирским транспортом (описать маршрут движения с использованием пассажирского транспорта) **маршрутное такси №7, №18, №30, №61, №63 остановка «2-я Уральская»;**

наличие адаптированного пассажирского транспорта к объекту **нет**

3.2 Путь к объекту от ближайшей остановки пассажирского транспорта:

3.2.1 расстояние до объекта от остановки транспорта **150 м**

3.2.2 время движения (пешком) **3 мин.**

3.2.3 наличие выделенного от проезжей части пешеходного пути (да, **нет**),

3.2.4 Перекрестки: **нерегулируемые;** регулируемые, со звуковой сигнализацией, таймером; **нет**

3.2.5 Информация на пути следования к объекту: акустическая, тактильная, визуальная; **нет**

3.2.6 Перепады высоты на пути: **есть, нет**

Их обустройство для инвалидов на коляске: да, **нет**

3.3 Вариант организации доступности ОСИ (формы обслуживания)* с учетом СП 35-101-2001

№№ п/п	Категория инвалидов (вид нарушения)	Вариант организации доступности объекта
1.	Все категории инвалидов и МГН	
	<i>в том числе инвалиды:</i>	
2	передвигающиеся на креслах-колясках	ВНД

3	с нарушениями опорно-двигательного аппарата	ВНД
4	с нарушениями зрения	ВНД
5	с нарушениями слуха	ВНД
6	с нарушениями умственного развития	ВНД

* - указывается один из вариантов: «А», «Б», «ДУ», «ВНД»

4. Управленческое решение (предложения по адаптации основных структурных элементов объекта)

№ п \п	Основные структурно-функциональные зоны объекта	Рекомендации по адаптации объекта (вид работы)*
1	Территория, прилегающая к зданию (участок)	Не нуждается
2	Вход (входы) в здание	Капитальный ремонт
3	Путь (пути) движения внутри здания (в т.ч. пути эвакуации)	Капитальный ремонт
4	Зона целевого назначения (целевого посещения объекта)	Текущий ремонт
5	Санитарно-гигиенические помещения	Капитальный ремонт, индивидуальное решение с ТСР.
6	Система информации на объекте (на всех зонах)	Текущий ремонт
7	Пути движения к объекту (от остановки транспорта)	Не нуждается
8.	Все зоны и участки	Индивидуальное решение с ТСР

*- указывается один из вариантов (видов работ): не нуждается; ремонт (текущий, капитальный); индивидуальное решение с ТСР; технические решения невозможны – организация альтернативной формы обслуживания

Размещение информации на Карте доступности субъекта РФ

Согласовано _____

(Подпись, Ф.И.О., должность, координаты для связи уполномоченного представителя объекта)

**Акт обследования
объекта социальной инфраструктуры**

Муниципальное образование
город Новотроицк

«___» _____ 2019г

1. Общие сведения об объекте

- 1.1. Наименование (вид) объекта: муниципальное автономное учреждение дополнительного образования «Станция детского и юношеского туризма и экскурсий (юных туристов)» города Новотроицка Оренбургской области
- 1.2. Адрес объекта: 462363, Российская Федерация, Оренбургская область, г.Новотроицк, пр.Металлургов д.23
- 1.3. Сведения о размещении объекта:
- отдельно стоящее здание 3 этажа, 2 этаж, 1052,3 кв.м.
- 1.4. Год постройки здания 1984 последнего капитального ремонта нет
- 1.5. Дата предстоящих плановых ремонтных работ: текущего планируется, капитального не планируется
- 1.6. Название организации (учреждения), (полное юридическое наименование – согласно Уставу, краткое наименование): муниципальное автономное учреждение дополнительного образования «Станция детского и юношеского туризма и экскурсий (юных туристов)» города Новотроицка Оренбургской области (МАУДО СДЮТурЭ);
- 1.7. Юридический адрес организации (учреждения): 462363, Российская Федерация, Оренбургская область, г.Новотроицк, пр.Металлургов д.23

2. Характеристика деятельности организации на объекте (по обслуживанию населения)

Дополнительная информация образование

3. Состояние доступности объекта

3.1 Путь следования к объекту пассажирским транспортом
(описать маршрут движения с использованием пассажирского транспорта) - маршрутное такси №7, №18, №30, №61, №63 остановка «2-я Уральская»;

- 3.2.1 расстояние до объекта от остановки транспорта: **150 м**
- 3.2.2 время движения (пешком): **3 мин**
- 3.2.3 наличие выделенного от проезжей части пешеходного пути (**да, нет**),
- 3.2.4 Перекрестки: **нерегулируемые**; (регулируемые, со звуковой сигнализацией, таймером - **нет**)
- 3.2.5 Информация на пути следования к объекту: акустическая, тактильная, визуальная; **нет**
- 3.2.6 Перепады высоты на пути: **нет**
- Их обустройство для инвалидов на коляске: **нет**

3.3 Организация доступности объекта для инвалидов – форма обслуживания*

№№ п/п	Категория инвалидов (вид нарушения)	Вариант организации доступности объекта (формы обслуживания)*
1.	Все категории инвалидов и МГН	
	<i>в том числе инвалиды:</i>	
2	передвигающиеся на креслах-колясках	ВНД
3	с нарушениями опорно-двигательного аппарата	ВНД
4	с нарушениями зрения	ВНД
5	с нарушениями слуха	ВНД
6	с нарушениями умственного развития	ВНД

* - указывается один из вариантов: «А», «Б», «ДУ», «ВНД»

3.4. Состояние доступности основных структурных функциональных зон

№ п/п	Основные структурно-функциональные зоны	Состояние доступности, в том числе для основных категорий инвалидов	Приложение	
			№ на плане	№ фото
1.	Территория, прилегающая к зданию (участок);	ДП-В	1	1
2.	Вход (входы) в здание	ВНД	2	2
3.	Путь (пути) движения внутри здания (в т.ч. пути эвакуации)	ВНД	3	3
4.	Зона целевого назначения здания (целевого посещения объекта)	ВНД	4	4
5.	Санитарно-гигиенические помещения	ВНД	5	5
6.	Системы информации и связи	ВНД	6	6
7.	Пути движения к объекту (от остановки транспорта)	ДП-В	7	7

Указывается: ДП-В – доступно полностью всем; ДП-И – (К,О,С,Г,У) – доступно полностью избирательно (указать категории инвалидов); ДЧ-В – доступно частично всем; ДЧ-И (К,О,С,Г,У) - доступно полностью избирательно (указать категории инвалидов); ДУ – доступно условно; ВНД – не доступно.

3.5. Итоговое заключение о состоянии доступности ОСИ

4. Управленческое решение (проект)

4.1. Рекомендации по адаптации основных структурных элементов объекта:

№ № п \п	Основные структурно-функциональные зоны объекта	Рекомендации по адаптации объекта (вид работы)*
1	Территория, прилегающая к зданию (участок)	Не нуждается
2	Вход (входы) в здание	Капитальный ремонт
3	Путь (пути) движения внутри здания (в т.ч. пути эвакуации)	Капитальный ремонт
4	Зона целевого назначения здания (целевого посещения объекта)	Текущий ремонт
5	Санитарно-гигиенические помещения	Индивидуальное решение с ТСП, капитальный ремонт
6	Система информации на объекте (на всех зонах)	Текущий ремонт
7	Пути движения к объекту (от остановки транспорта)	Не нуждается
8	Все зоны и участки	Индивидуальное решение с ТСП

*- указывается один из вариантов (видов работ): не нуждается; ремонт (текущий, капитальный); индивидуальное решение с ТСП; технические решения невозможны – организация альтернативной формы обслуживания;

4.2. Период проведения работ _____
в рамках исполнения **Программы развития учреждения**

4.3. Ожидаемый результат (по состоянию доступности) после выполнения работ по адаптации: **ДП-В**

Оценка результата исполнения программы плана (по состоянию доступности): _____:

4.4. Для принятия решения **требуется:**

4.4.1. Согласование на комиссии: **да;**

4.4.2. Согласование работ с надзорными органами в сфере проектирования и строительства: **да;**

4.4.3. Техническая экспертиза, разработка проектно-сметной документации: **да;**

4.4.4. Согласование с вышестоящей организацией (собственником объекта) – **да;**

4.4.5. Согласование с общественными организациями инвалидов – **нет;**

4.4.6. Другое: _____;

Имеется заключение уполномоченной организации о состоянии доступности объекта (прилагается) **нет**

4.7. Информация может быть размещена (обновлена) на Карте доступности Оренбургской области: сайте учреждения crtdu@inbox.ru

5. Особые отметки

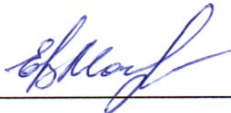
Приложения:

Результаты обследования:

- | | |
|--|------------|
| 1. Территории, прилегающей к объекту, | - на 2 л. |
| 2. Входа (входов) в здание | - на 1 л. |
| 3. Путей движения в здании | - на 2 л. |
| 4. Зоны целевого назначения объекта | - на 3 л. |
| 5. Санитарно-гигиенических помещений | - на 1 л. |
| 6. Системы информации (и связи) на объекте | - на 2 л. |
| Результаты фотофиксации на объекте | - на 18 л. |
| Позэтажные планы, паспорт БТИ | - на 3 л. |

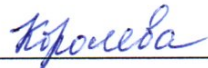
Другое (в том числе дополнительная информация о путях движения к объекту): _____

Председатель комиссии:
Заведующий отделом

_____ 

Е.В.Махова

Секретарь комиссии:
Секретарь

_____ 


Н.В.Королева

Члены комиссии:
Завхоз

_____ 

Е.Е.Смирнова

Педагог дополнительного образования

_____ 

С.О.Любарская

Родитель

_____ 

О.И.Трубина

И.о. директора МАУДО СДЮТурЭ

_____ 

Т.В.Вихарева

Управленческое решение согласовано « 05 » 06 20 19 г (протокол № 1)

Комиссией (название) Комиссия по обследованию здания на предмет доступности инвалидов

РЕЗУЛЬТАТЫ ОБСЛЕДОВАНИЯ:

1. Территории, прилегающей к зданию (участку):

**Муниципальное автономное учреждение дополнительного образования
«Станция детского и юношеского туризма и экскурсий (юных туристов)»
города Новотроицка Оренбургской области, пр.Металлургов д.23**

№ п/п	Наименование функционально-планировочного элемента	Наличие элемента			Выявленные нарушения и замечания		Работы по адаптации объектов	
		есть/нет	№ на плане	№ фото	Содержание	Значимо для инвалида (категория)	Содержание	Виды работ
1.1	Вход (входы) на территорию	есть	1	1	нет	все		
1.2	Путь (пути) движения на территории	есть	1	1	нет	все		
1.3	Лестница (наружная)	есть	2	2	нет	все	Обустройство лестницы	нет
1.4	Пандус (наружный)	нет			нет	все	Обустройство пандуса	нет
1.5	Автостоянка и парковка	есть	1	1	Отсутствует разметка и знаки для инвалидов	все	Разметки и знаки для автотранспорта инвалидов	Выделение стоянки автотранспортных средств
	ОБЩИЕ требования к зоне							

II Заключение по зоне:

Наименование структурно-функциональной зоны	Состояние доступности* (к пункту 3.4 Акта обследования ОСИ)	Приложение		Рекомендации по адаптации (вид работы)** к пункту 4.1 Акта обследования ОСИ
		№ на плане	№ фото	
Территория	ВНД	1	1	Капитальный ремонт

* указывается: **ДП-В** - доступно полностью всем; **ДП-И** (К, О, С, Г, У) – доступно полностью избирательно (указать категории инвалидов); **ДЧ-В** - доступно частично всем; **ДЧ-И** (К, О, С, Г, У) – доступно частично избирательно (указать категории инвалидов); **ДУ** - доступно условно, **ВНД** - недоступно

****указывается один из вариантов: не нуждается; ремонт (текущий, капитальный); индивидуальное решение с ТСП; технические решения невозможны – организация альтернативной формы обслуживания**

Комментарий к заключению: _____

**I Результаты обследования:
Входа (входов) в здание**

**Муниципальное автономное учреждение дополнительного образования
«Станция детского и юношеского туризма и экскурсий (юных туристов)»
города Новотроицка Оренбургской области, пр.Металлургов д.23**
Наименование объекта, адрес

№ п/п	Наименование функционально-планировочного элемента	Наличие элемента			Выявленные нарушения и замечания		Работы по адаптации объектов	
		есть/нет	№ на плане	№ фото	Содержание	Значимо для инвалида (категория)	Содержание	Виды работ
2.1	Лестница (наружная)	есть	2	2	нет	все	нет	нет
2.2	Пандус (наружный)	нет			нет	все	нет	нет
2.3	Входная площадка (перед дверью)	есть	2	2	нет	все	нет	
2.4	Дверь (входная)	есть	2	2	есть	все	нет	нет
2.5	Тамбур	есть	8	8	нет	все	нет	нет
	ОБЩИЕ требования к зоне	нет						

II Заключение по зоне:

Наименование структурно-функциональной зоны	Состояние доступности* (к пункту 3.4 Акта обследования ОСИ)	Приложение		Рекомендации по адаптации (вид работы)** к пункту 4.1 Акта обследования ОСИ
		№ на плане	№ фото	
Вход в здание	ВНД	2	2	Капитальный ремонт

* указывается: **ДП-В** - доступно полностью всем; **ДП-И** (К, О, С, Г, У) – доступно полностью избирательно (указать категории инвалидов); **ДЧ-В** - доступно частично всем; **ДЧ-И** (К, О, С, Г, У) – доступно частично избирательно (указать категории инвалидов); **ДУ** - доступно условно, **ВНД** - недоступно

**указывается один из вариантов: не нуждается; ремонт (текущий, капитальный); индивидуальное решение с ТСР; технические решения невозможны – организация альтернативной формы обслуживания

Комментарий к заключению: _____

I Результаты обследования:

3. Пути (путей) движения внутри здания (в т.ч. путей эвакуации)

**Муниципальное автономное учреждение дополнительного образования
«Станция детского и юношеского туризма и экскурсий (юных туристов)»
города Новотроицка Оренбургской области, пр.Металлургов д.23**

Наименование объекта, адрес

№ п/п	Наименование функционально-планировочного элемента	Наличие элемента			Выявленные нарушения и замечания		Работы по адаптации объектов	
		есть/нет	№ на плане	№ фото	Содержание	Значимо для инвалида (категория)	Содержание	Виды работ
3.1	Коридор (вестибюль, зона ожидания, галерея, балкон)	есть	9	9	нет	все	нет	нет
3.2	Лестница (внутри здания)	есть	10	10	Отсутствует пандус для подъема и спуска колясочников	К, О		
3.3	Пандус (внутри здания)	нет			Отсутствует пандус для подъема и спуска колясочников	К, О		
3.4	Лифт пассажирский (или подъемник)	нет				К, О		
3.5	Дверь	есть	11	11	Несоответствие размера двери для продвижения инвалида-колясочника	все	нет	нет
3.6	Пути эвакуации (в т.ч. зоны безопасности)	есть	3	13	Отсутствует пандус для подъема и спуска колясочников	все		
	ОБЩИЕ требования к зоне				Отсутствует пандус для подъема и спуска колясочников			

II Заключение по зоне:

Наименование структурно-функциональной зоны	Состояние доступности* (к пункту 3.4 Акта обследования ОСИ)	Приложение		Рекомендации по адаптации (вид работы)** к пункту 4.1 Акта обследования ОСИ
		№ на плане	№ фото	
Пути движения внутри здания	ДЧИ-И	9,8,3,4,11	9,8,3,4,11	Капитальный ремонт

* указывается: **ДП-В** - доступно полностью всем; **ДП-И** (К, О, С, Г, У) – доступно полностью избирательно (указать категории инвалидов); **ДЧ-В** - доступно частично всем; **ДЧ-И** (К, О, С, Г, У) – доступно частично избирательно (указать категории инвалидов); **ДУ** - доступно условно, **ВНД** - недоступно

**указывается один из вариантов: не нуждается; ремонт (текущий, капитальный); индивидуальное решение с ТСР; технические решения невозможны – организация альтернативной формы обслуживания

Комментарий к заключению: _____

I Результаты обследования:

4. Зоны целевого назначения здания (целевого посещения объекта)

Вариант I – зона обслуживания инвалидов

**Муниципальное автономное учреждение дополнительного образования
«Станция детского и юношеского туризма и экскурсий (юных туристов)»
города Новотроицка Оренбургской области, пр.Металлургов д.23**

Наименование объекта, адрес

№ п/п	Наименование функционально-планировочного элемента	Наличие элемента			Выявленные нарушения и замечания		Работы по адаптации объектов	
		есть/нет	№ на плане	№ фото	Содержание	Значимо для инвалида (категория)	Содержание	Виды работ
4.1	Кабинетная форма обслуживания	нет			Кабинеты не приспособлены для занятий инвалидов-колясочников, дверные проемы не соответствуют требованиям для проезда инвалидов-колясочников	К, О		
4.2	Зальная форма обслуживания	нет	-	-	-	-	-	-
4.3	Прилавочная форма обслуживания	нет	-	-	-	-	-	-
4.4	Форма обслуживания с перемещением по маршруту	нет	-	-	-	-	-	-
4.5	Кабина индивидуального обслуживания	нет	-	-	-	-	-	-
	ОБЩИЕ требования к зоне	нет	-	-	-	-	-	-

II Заключение по зоне:

Наименование структурно-функциональной зоны	Состояние доступности* (к пункту 3.4 Акта обследования ОСИ)	Приложение		Рекомендации по адаптации (вид работы)** к пункту 4.1 Акта обследования ОСИ
		№ на плане	№ фото	
Целевого назначения здания (кабинеты)	ДУ	4,11	4,11	Текущий ремонт (дверной проем необходимо расширить для проезда колясочников)

* указывается: **ДП-В** - доступно полностью всем; **ДП-И** (К, О, С, Г, У) – доступно полностью избирательно (указать категории инвалидов); **ДЧ-В** - доступно частично всем; **ДЧ-И** (К, О, С, Г, У) – доступно частично избирательно (указать категории инвалидов); **ДУ** - доступно условно, **ВНД** - недоступно

**указывается один из вариантов: не нуждается; ремонт (текущий, капитальный); индивидуальное решение с ТСР; технические решения невозможны – организация альтернативной формы обслуживания

Комментарий к заключению: _____

от «___» _____ 2019 г.

**I Результаты обследования:
5. Санитарно-гигиенических помещений**

**Муниципальное автономное учреждение дополнительного образования
«Станция детского и юношеского туризма и экскурсий (юных туристов)»
города Новотроицка Оренбургской области, пр.Металлургов д.23**

Наименование объекта, адрес

№ п/п	Наименование функционально-планировочного элемента	Наличие элемента			Выявленные нарушения и замечания		Работы по адаптации объектов	
		есть/нет	№ на плане	№ фото	Содержание	Значимо для инвалида (категория)	Содержание	Виды работ
5.1	Туалетная комната	есть	5	5	Помещение не приспособлено для инвалидов-колясочников	все	Расширение туалетной комнаты для свободного перемещения инвалида-колясочника; Установка поручней, штанг, поворотных или откидных сидений; Оборудование туалетной комнаты двусторонней связью с дежурным или кнопкой звонка в дежурную комнату; Аварийное освещение	
5.2	Душевая/ ванная комната	нет			Помещение не приспособлено для инвалидов-колясочников	все	Оборудование приспособлениями для инвалидов-колясочников	
5.3	Бытовая комната (гардеробная)	есть	12	12	Помещение не приспособлено для инвалидов-колясочников	все	Оборудование приспособлениями для инвалидов-колясочников	
	ОБЩИЕ требования к зоне							

II Заключение по зоне:

Наименование структурно-функциональной зоны	Состояние доступности* (к пункту 3.4 Акта обследования ОСИ)	Приложение		Рекомендации по адаптации (вид работы)** к пункту 4.1 Акта обследования ОСИ
		№ на плане	№ фото	
Санитарно-гигиенические помещения	ВНД	5,12	5,12	Капитальный ремонт

* указывается: **ДП-В** - доступно полностью всем; **ДП-И** (К, О, С, Г, У) – доступно полностью избирательно (указать категории инвалидов); **ДЧ-В** - доступно частично всем; **ДЧ-И** (К, О, С, Г, У) – доступно частично избирательно (указать категории инвалидов); **ДУ** - доступно условно, **ВНД** - недоступно

**указывается один из вариантов: не нуждается; ремонт (текущий, капитальный); индивидуальное решение с ТСП; технические решения невозможны – организация альтернативной формы обслуживания

Комментарий к заключению: _____

**I Результаты обследования:
6. Системы информации на объекте**

**Муниципальное автономное учреждение дополнительного образования
«Станция детского и юношеского туризма и экскурсий (юных туристов)»
города Новотроицка Оренбургской области, пр.Металлургов д.23**
Наименование объекта, адрес

№ п/п	Наименование функционально-планировочного элемента	Наличие элемента			Выявленные нарушения и замечания		Работы по адаптации объектов	
		есть/нет	№ на плане	№ фото	Содержание	Значимо для инвалида (категория)	Содержание	Виды работ
6.1	Визуальные средства	нет			Отсутствует устройство и средство информации, используемые для вспомогательного управления движением и поведением обучающихся инвалидов	С, Г	Оборудование учреждения визуальными устройствами и средствами информации, используемыми для вспомогательного управления движением и поведением обучающихся инвалидов, разметка и цвет элементов оборудования, цветовые указатели, знаки, щиты, стенды, табло, световые маяки	Текущий ремонт
6.2	Акустические средства	нет			Отсутствуют акустические устройства и средства информации предназначенные для оказания помощи лицам с дефектами зрения, а также для дублирования визуальной информации	С	Приобретение и установка акустических устройств и средств информации, предназначенных для оказания помощи лицам с дефектами зрения, а также для дублирования визуальной информации.	

						звуковые маячки, шумовые индикаторы, средств звуковоспроизведения, речевые синтезаторы	
6.3	Тактильные средства	нет			Отсутствуют фактурные поверхности, рельефные указатели, табло со шрифтом Брайля	С	Оснащение учреждения фактурными поверхностями, рельефными указателями, табло со шрифтом Брайля
	ОБЩИЕ требования к зоне						

II Заключение по зоне:

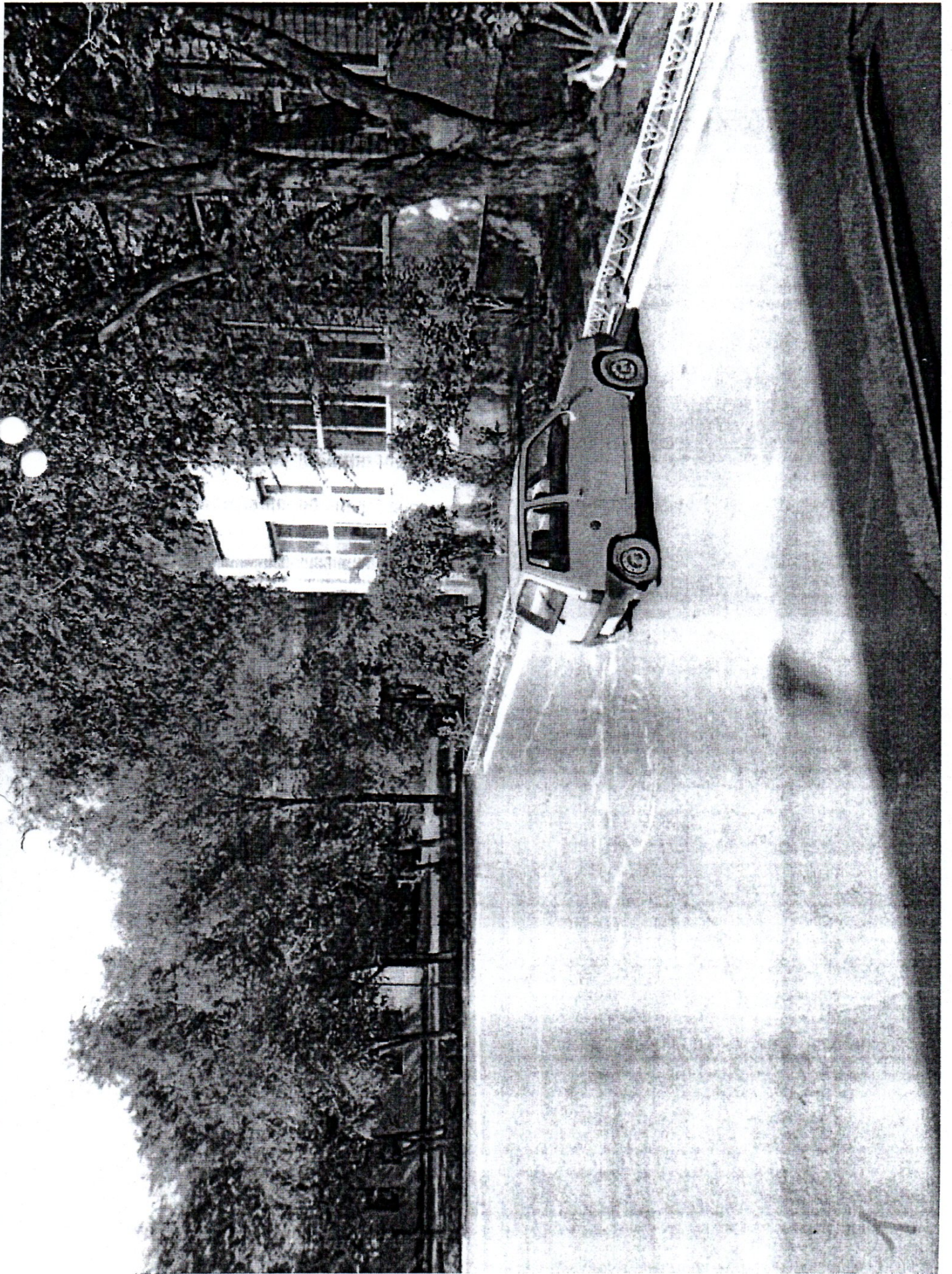
Наименование структурно-функциональной зоны	Состояние доступности* (к пункту 3.4 Акта обследования ОСИ)	Приложение		Рекомендации по адаптации (вид работы)** к пункту 4.1 Акта обследования ОСИ
		№ на плане	№ фото	
Система информации на объекте	ВНД	6	6	Текущий ремонт

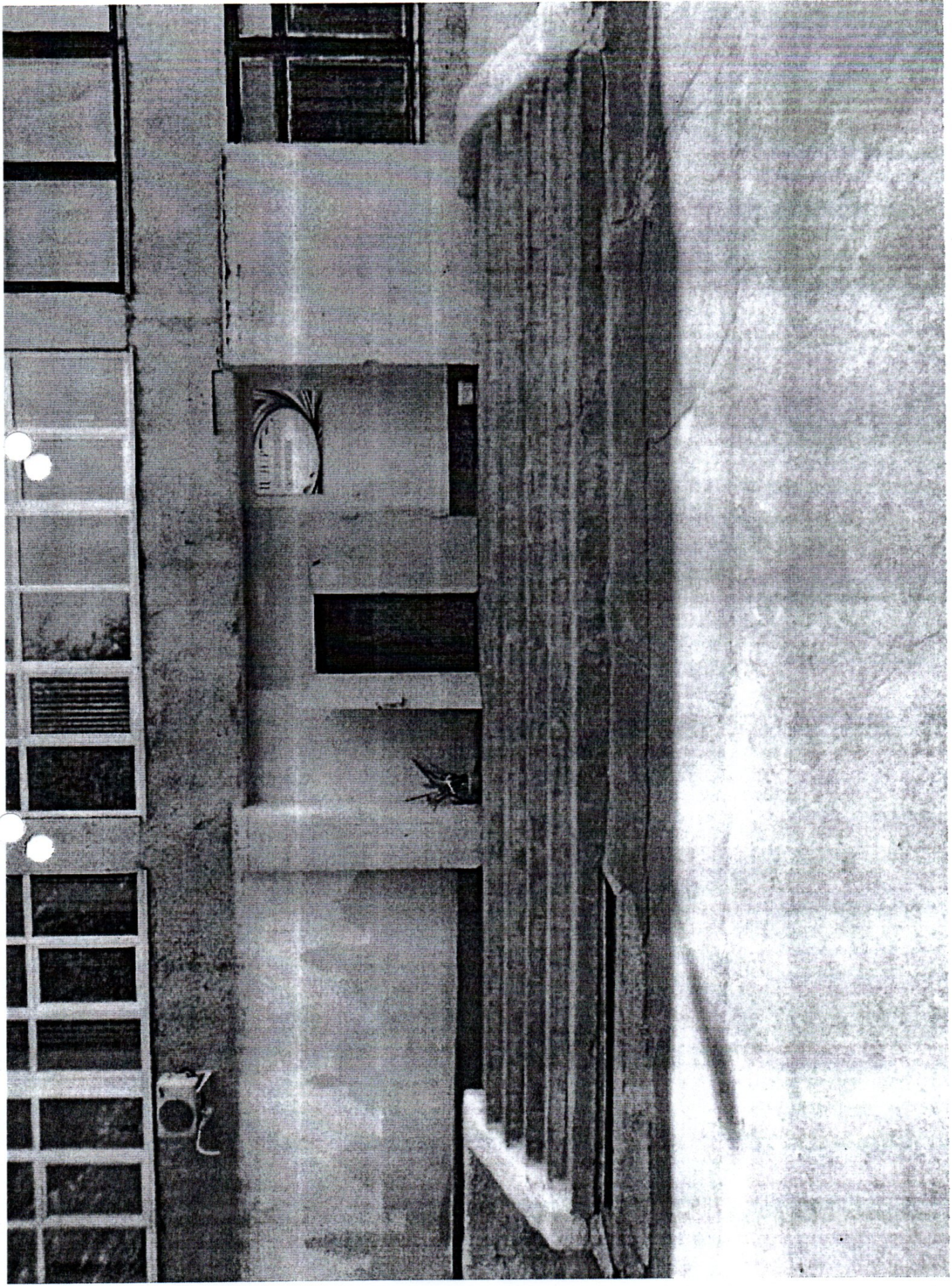
* указывается: **ДП-В** - доступно полностью всем; **ДП-И** (К, О, С, Г, У) – доступно полностью избирательно (указать категории инвалидов); **ДЧ-В** - доступно частично всем; **ДЧ-И** (К, О, С, Г, У) – доступно частично избирательно (указать категории инвалидов); **ДУ** - доступно условно, **ВНД** - недоступно

**указывается один из вариантов: не нуждается; ремонт (текущий, капитальный); индивидуальное решение с ТСП; технические решения невозможны – организация альтернативной формы обслуживания

Комментарий к заключению: _____

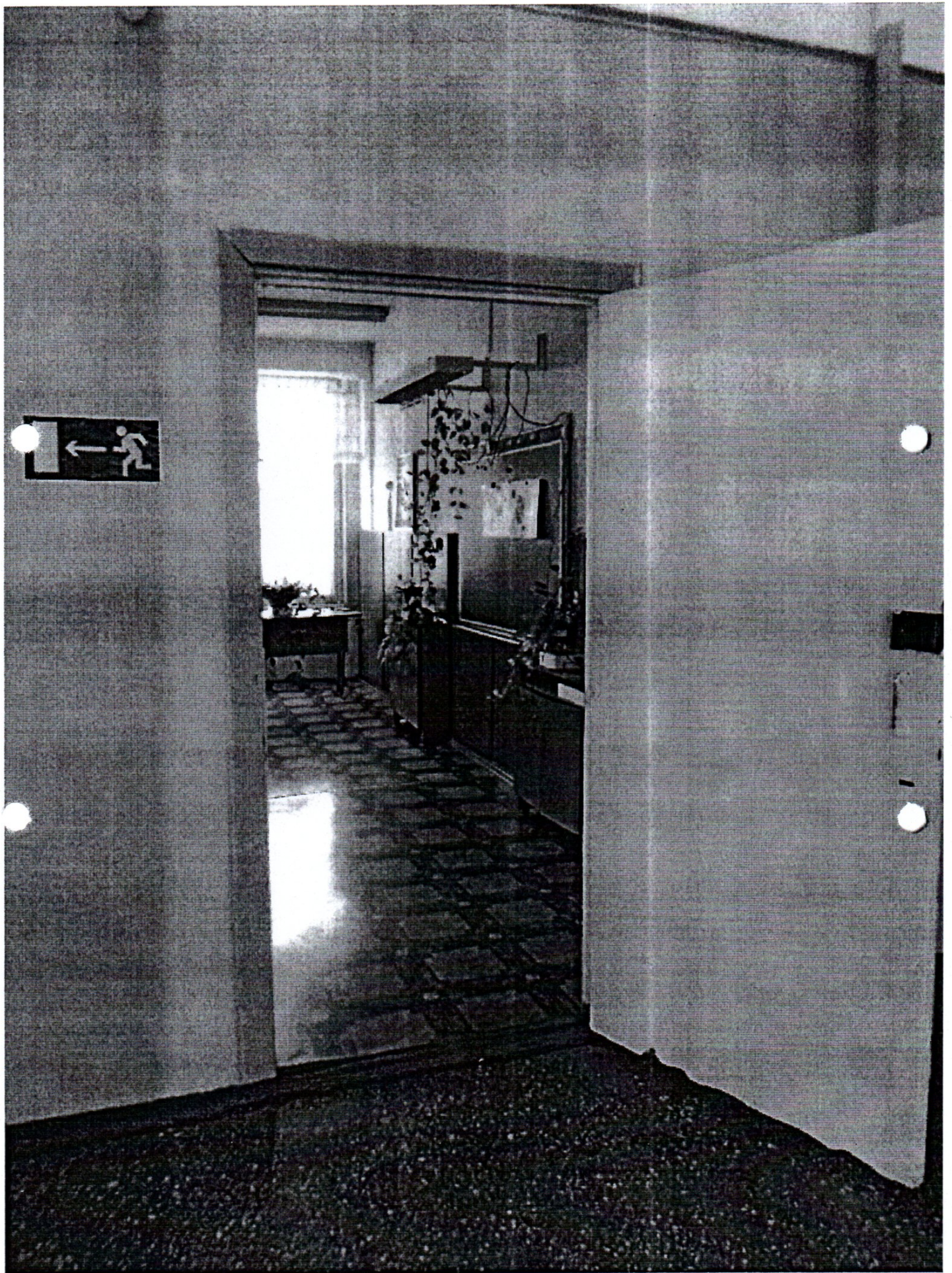


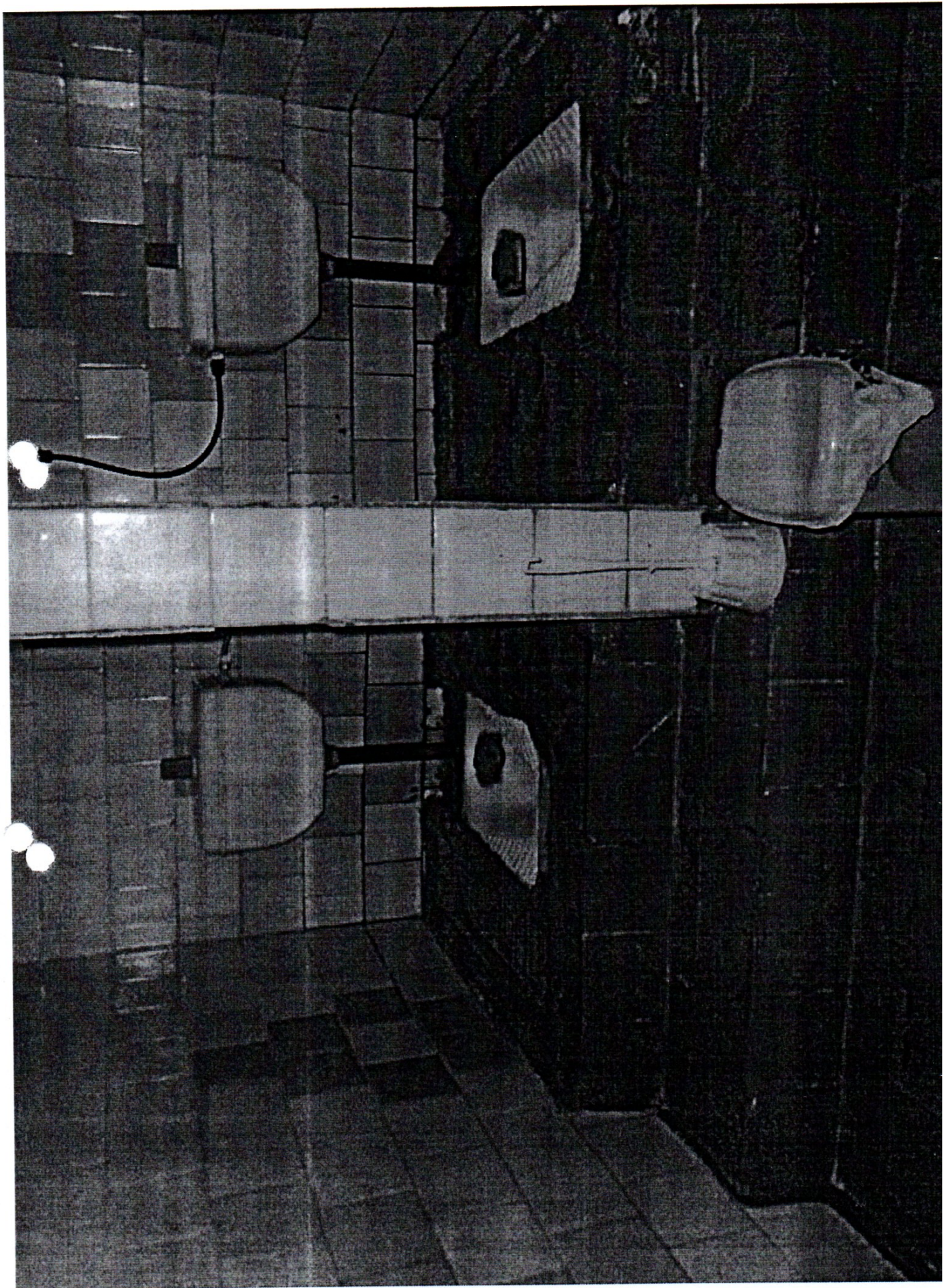




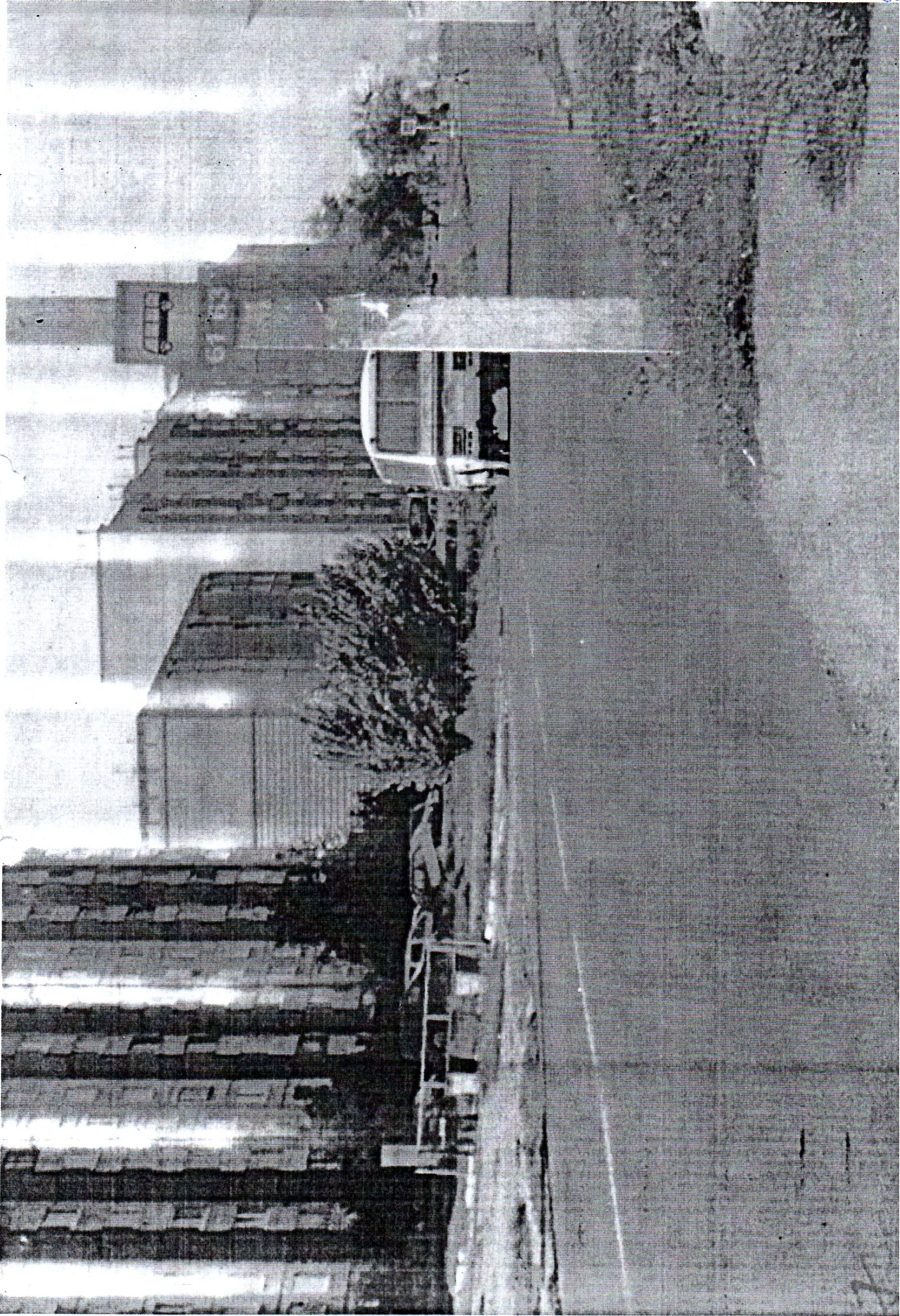


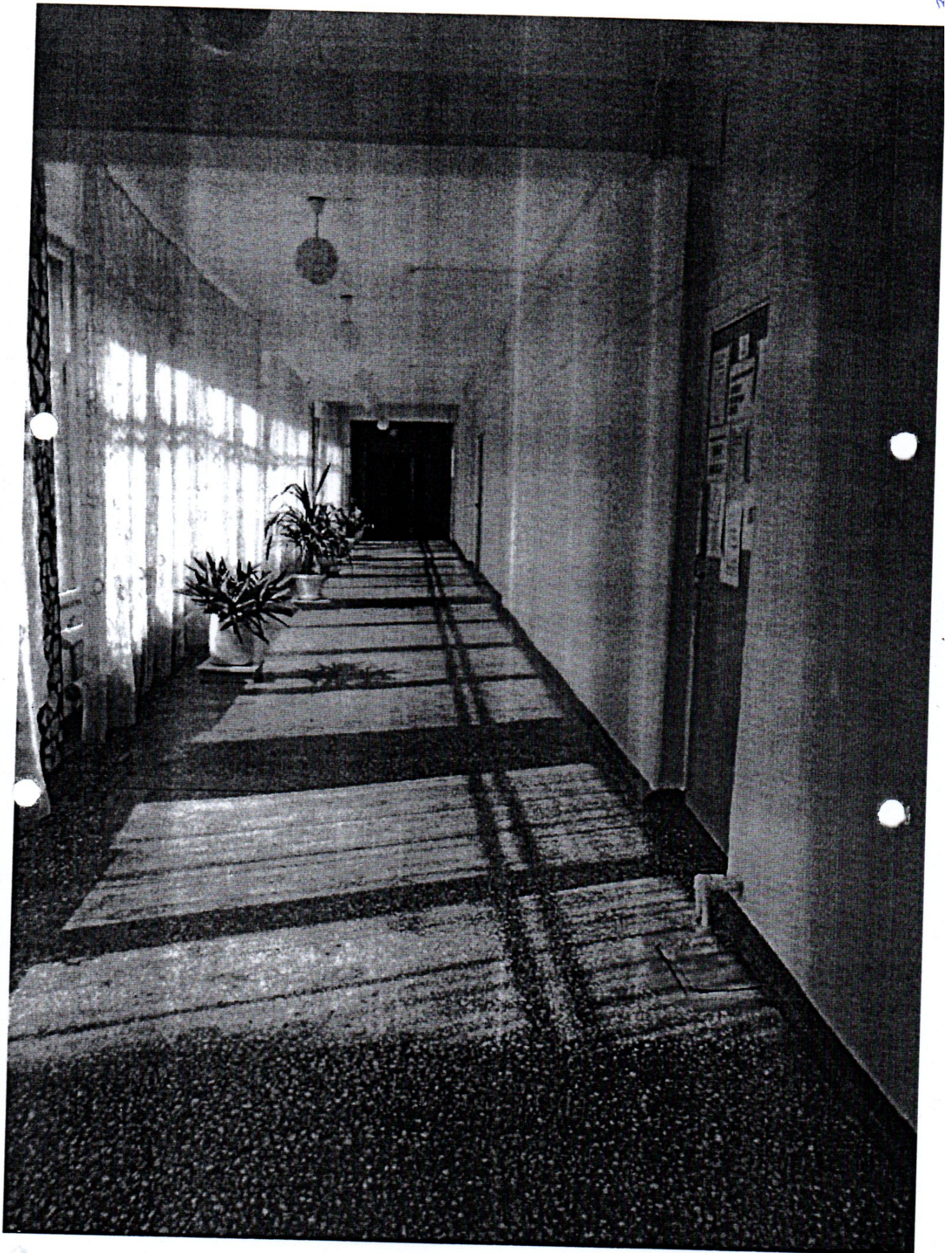




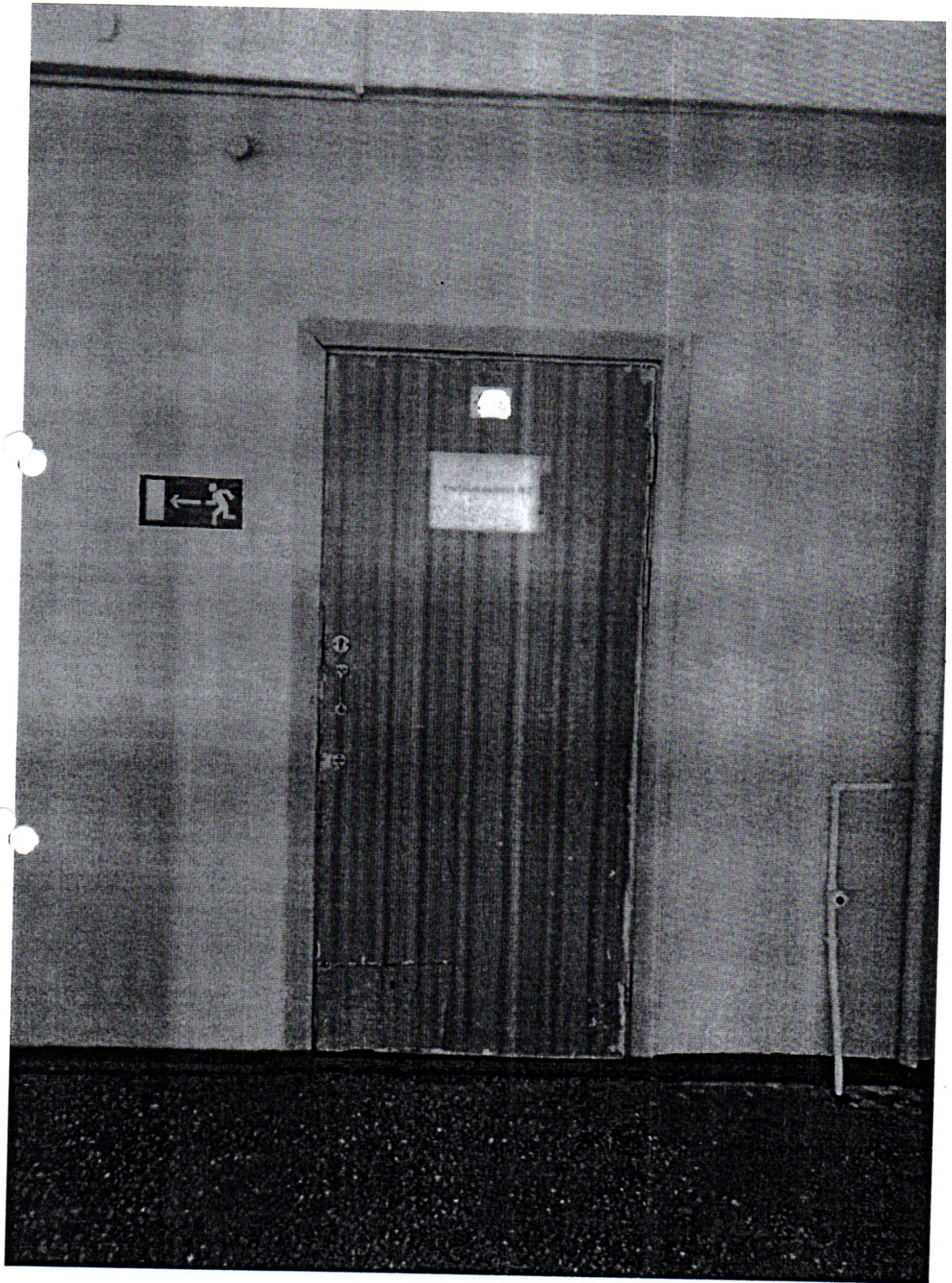




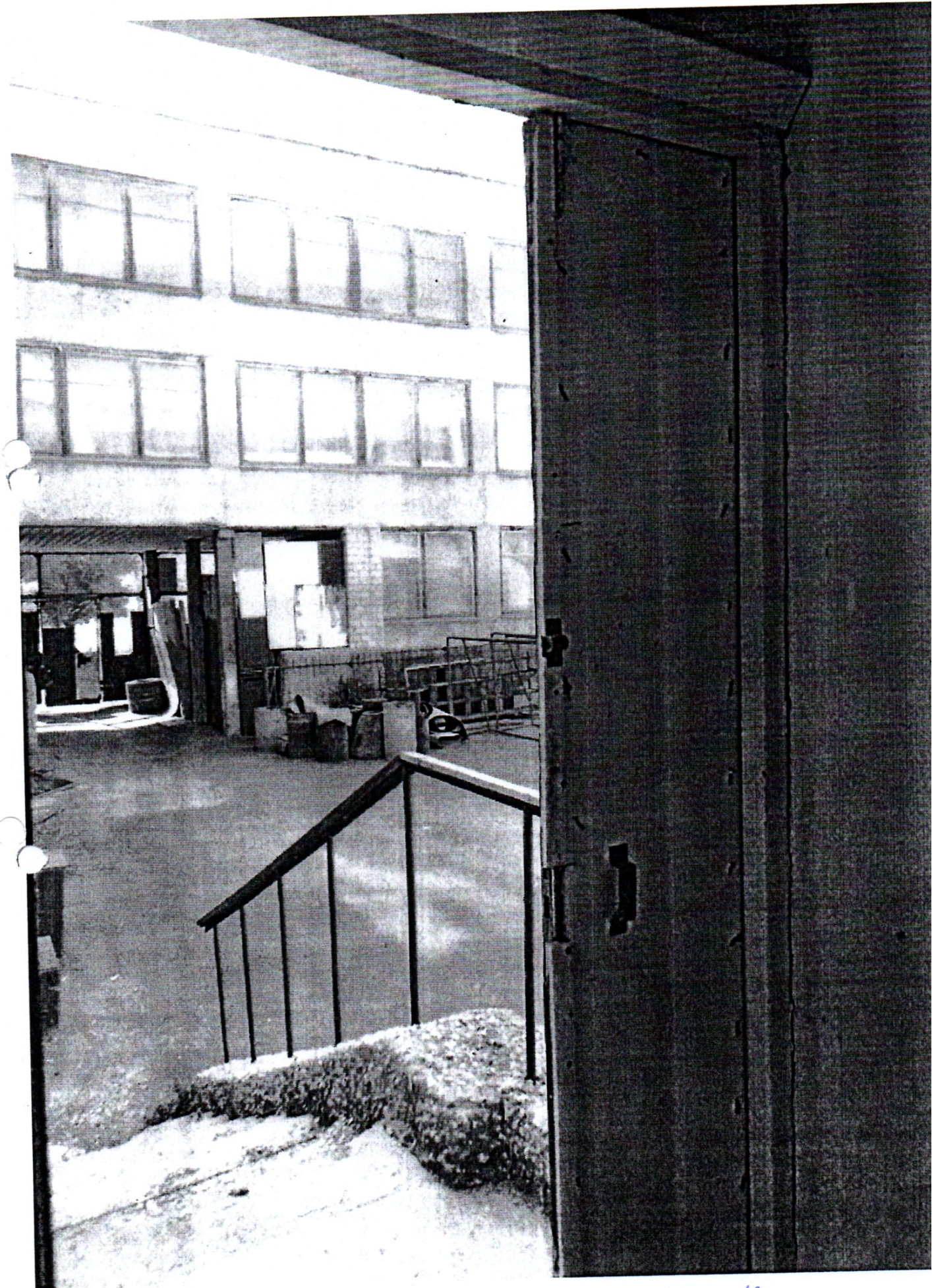




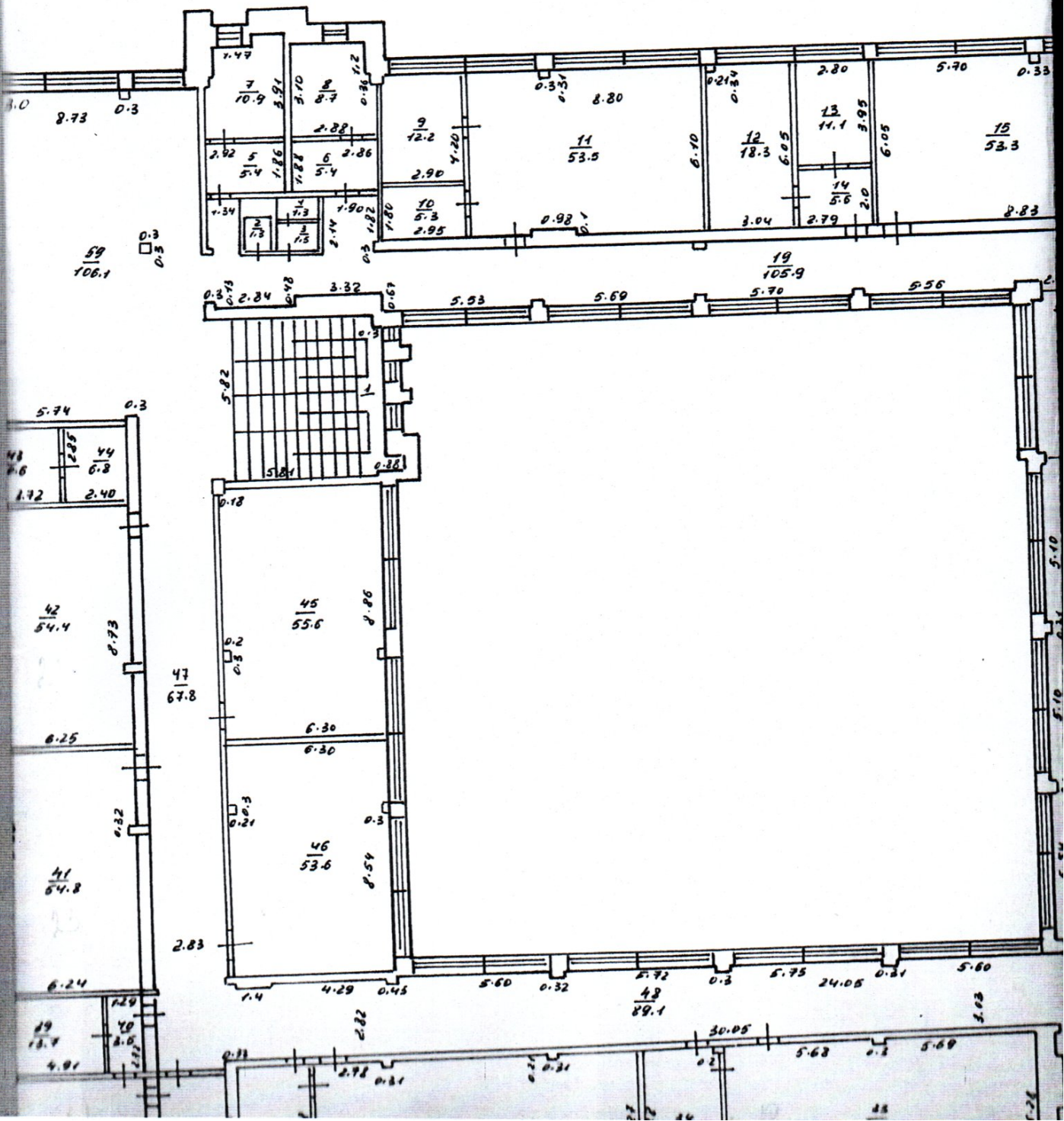








ПОЭТАЖНЫЙ ПЛАН ЗДАНИЯ
 В ГОРОДЕ Новотроицк по улице проспект Metallургов
 дом № 23 кв. № _____ ЛИТЕР Е



2.3TAM

